



Un métier aux multiples
facettes



odile on Redon

LYCEE GENERAL TECHNOLOGIQUE
ET PROFESSIONNEL

PAUILLAC - LESPARRE - GIRONDE

Maintenance Industrielle

Qu'est ce que la maintenance industrielle ?

La maintenance industrielle consiste à maintenir les matériels de production industrielle en bon état de marche.

Et comment fait-on ?

Les interventions de maintenance correspondent à des degrés d'urgence différents :

- 1 - Les interventions préventives servent à empêcher l'apparition de pannes ou de mauvais fonctionnements; il s'agit soit d'entretien au jour le jour, soit de travaux durant des arrêts programmés spécialement pour la maintenance;
- 2 - Les interventions correctives (aussi nommées curatives) sont celles qu'on effectue en cas de panne ou de dysfonctionnement :
 - la réparation de matériels ou composants défectueux, généralement en atelier,
 - le dépannage, généralement sur place.

Dans quelques cas, le service maintenance se voit aussi confier, en plus de la maintenance industrielle, l'entretien des bâtiments et des espaces verts, la gestion des réseaux et des fluides, voire la gestion des déchets.

Les matériels de production incluent toujours plus de technologies différentes (mécanique, électricité, électronique, automatismes, hydraulique, ...), et ces technologies elles mêmes évoluent. D'où une attente forte, pour tous les niveaux de compétence, de polycompétence technologique et de capacité à s'adapter techniquement.

On appréciera chez un technicien de maintenance, une capacité à déduire des diagnostics, à travailler sur documents, à établir des rapports, à fournir des éléments chiffrés, à travailler en équipe.

Et dans quelles matières faut il être forts pour faire une formation en maintenance industrielle ?

La motivation est la clé de la réussite de toute formation. Pour la maintenance industrielle, l'esprit d'équipe, la curiosité, l'envie de s'impliquer, le goût de découvrir de nouvelles choses sont des qualités importante, mais la culture générale ne doit pas être oubliée car elle est nécessaire pour comprendre les systèmes et le monde du travail.

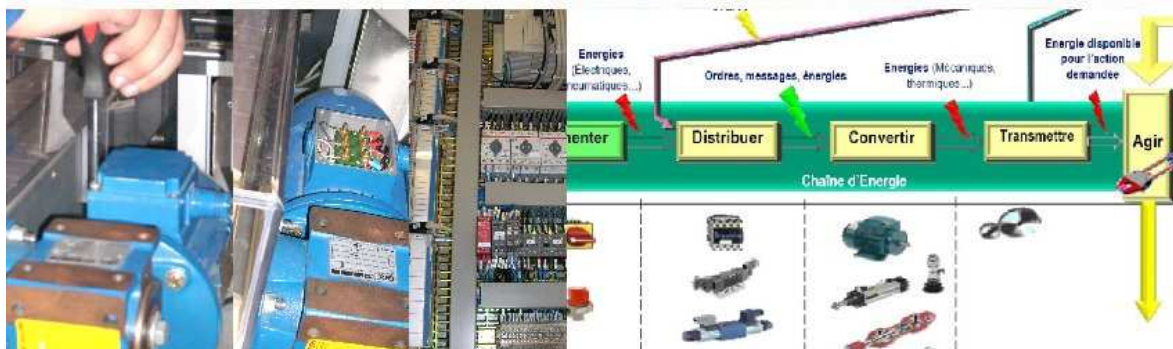
Au Lycée Professionnel Odilon Redon de Pauillac, la maintenance industrielle, c'est :

Une voie de formation pour renouer avec la réussite et l'envie de bien faire.

La voie professionnelle pour faire différemment.

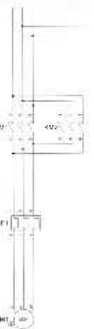
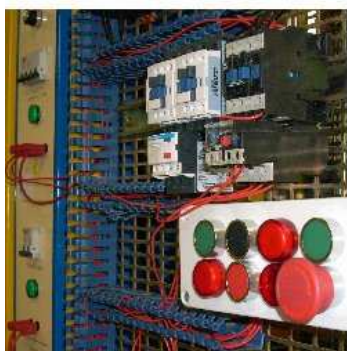
Un petit aperçu, en images, de ce qu'est la maintenance.

En Maintenance, je fais



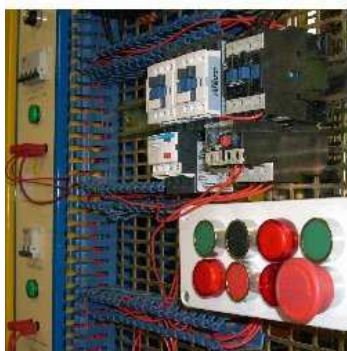
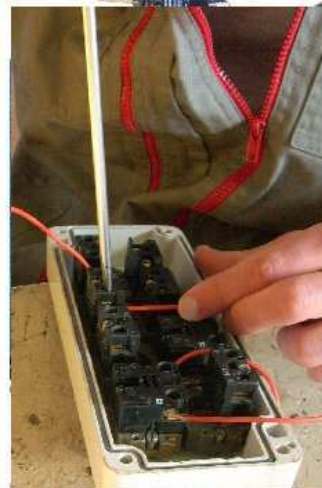
du démontage et du remplacement (de composants électriques, mécaniques ou autres pour réparer le système).

En Maintenance, je fais



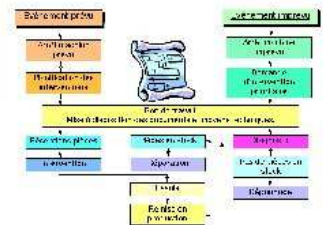
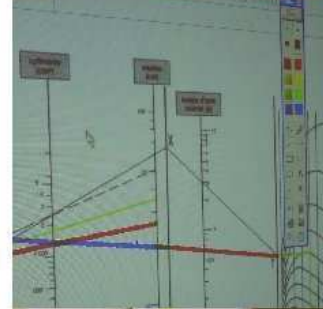
des branchements électriques (pour installer, modifier, réparer des circuits électriques).

En Maintenance, je fais



des branchements électriques (pour installer, modifier, réparer des circuits électriques).

En Maintenance, je fais



Code	Description	Quantité	Unité	Statut
001
002
003
004
005
006
007
008
009
010



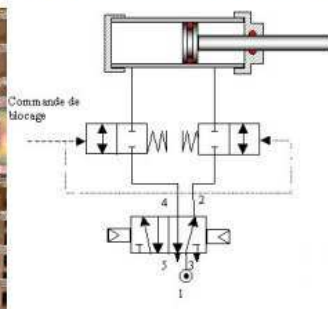
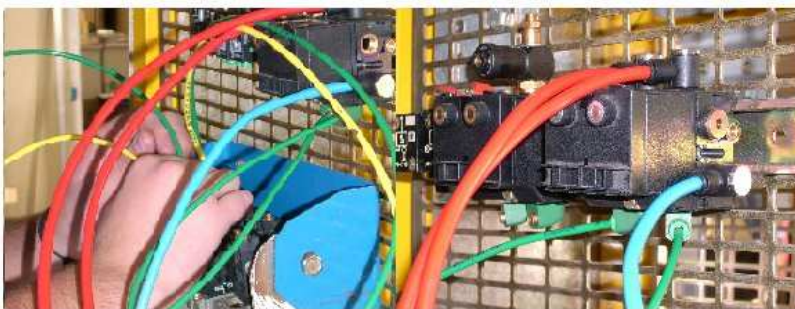
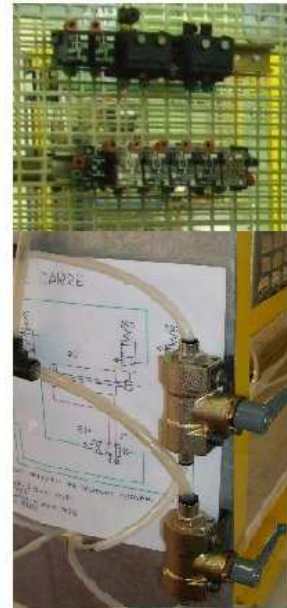
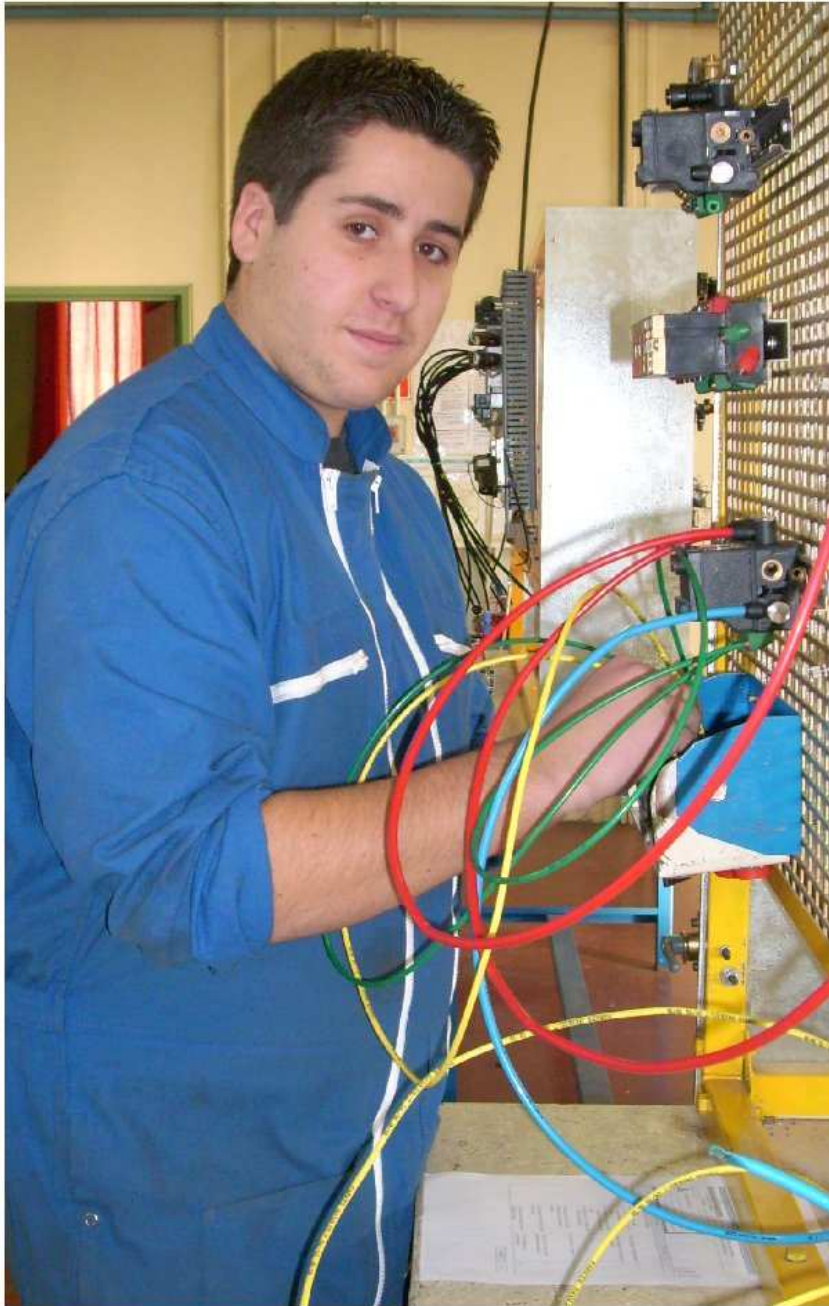
des études, des recherches, du cours (car la culture générale est importante pour comprendre les systèmes et le monde du travail).

En Maintenance, je fais



de la gestion de magasin et des commandes.

En Maintenance, je fais



des branchements pneumatiques (pour comprendre le fonctionnement des systèmes et ensuite les réparer).

En Maintenance, je fais



du démontage et du remplacement (de composants hydrauliques, électriques, mécaniques ou autres pour réparer le système).

En Maintenance, je fais



du démontage et du remplacement (de composants hydrauliques, électriques, mécaniques ou autres pour réparer le système).

En Maintenance, je fais



du démontage et du remplacement (de composants hydrauliques, électriques, mécaniques ou autres pour réparer le système).

En Maintenance, je fais



des interventions électriques en respect des procédures de sécurité, pour remplacer des constituants électriques ou intervenir sur un équipement électrique.

QUELQUES SYSTEMES

DE

L'ATELIER

MEI

